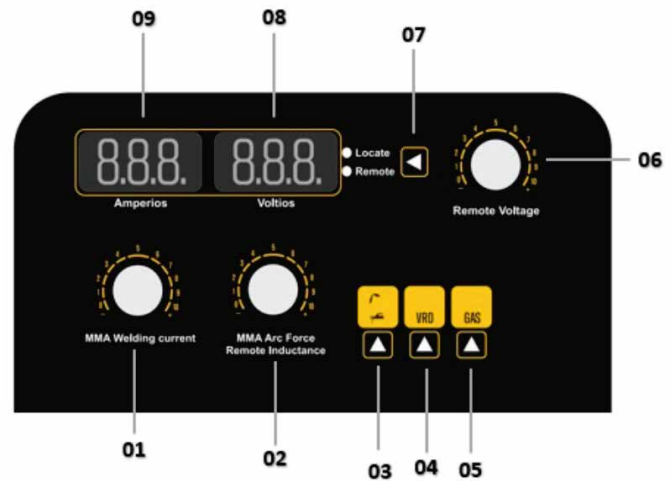




Panel de control de la fuente



- 1 - Regulador de amperaje (MMA)
- 2 - Regulador ARC FORCE (MMA)
- 3 - Selector de proceso (MIG/MMA)
- 4 - Selector modo VRD (ON/OFF)
- 5 - Prueba de GAS (ON/OFF)
- 6 - Perilla control de voltaje, Sistema Volt Sense
- 7 - Interruptor Locate/Remote
- 8 - Voltímetro digital
- 9 - Amperímetro digital

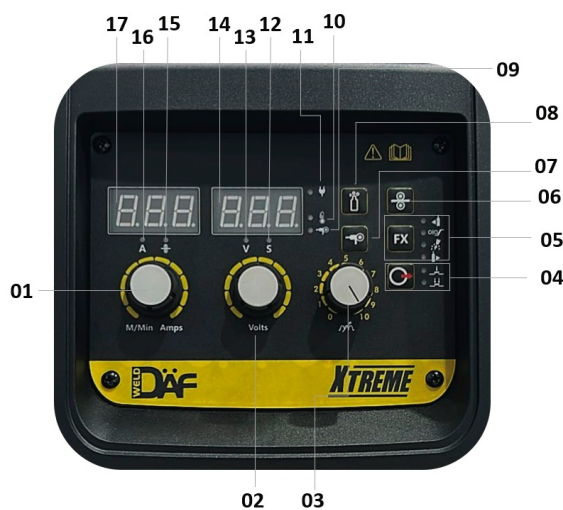
Párametros

Voltaje de entrada (V)	3-220/380/440VAC (200 - 480VAC) (selección automática de voltaje)
Peso	38.6 Kg
Dimensiones	579x321x449
Ciclo de trabajo	60% 500A 39V/100% 390A 33.5V
Diámetro de alambre (Sólido)	0.8 - 1.6 mm
Diámetro de alambre (Tubular)	1.2 - 1.6 mm
Regulación de amperaje SMAW	30 - 500A
Diámetro de electrodo	3/32" (2.4 mm) - 3/16" (5.0 mm)
Clase de protección	IP23S

Características



Panel de control alimentador de alambre



- 1 - Regulador de velocidad de alambre (m/min)
- 2 - Regulador de Voltaje
- 3 - Perilla de ajuste de inductancia
- 4 - Selector de modo disparo (2T/4T)
- 5 - Selector de parámetros para modo MIG (Pre flujo/Post flujo/Soft start/Burn back)
- 6 - Botón de alimentación de alambre manual
- 7 - Selector Spool Gun
- 8 - Botón de chequeo de gas
- 9 - Indicador modo Spool Gun
- 10 - Indicador de normalidad de Temperatura
- 11 - Indicador de Alimentación
- 12 - Indicador de tiempo
- 13 - Indicador de tensión de soldadura
- 14 - Voltímetro digital
- 15 - Indicador de velocidad de alambre (m/min)
- 16 - Indicador de corriente de soldadura
- 17 - Amperímetro digital

Ahora incluye

XTREME 25 AR

WIRE FEEDER

Heavy Duty

Alimentación (V)	24V
Diámetro de alambre (S/T)	0.8 - 1.6mm
Tipo de conexión	Euro Conector
Velocidad	24 m/min



4 rodillos

Conector spool gun



COMPATIBLE CON
CUALQUIER
ALIMENTADOR
VOLT SENSE,
TIPO SUITCASE



ANTORCHA 4.5m

X400-116-15



EURO

PROFAX



FLUJÓMETRO

ARGÓN/MEZCLA



WeldPower
PROFESSIONAL WELDING PRODUCTS



MASCARA

FOTOSENSIBLE / AUTOMÁTICA

WELD DÄF

CABLES

PORTA ELECTRODO / GRAPA A TIERRA

WeldPower
PROFESSIONAL WELDING PRODUCTS



GRAPA DE COBRE 500A

LENCO



CONECTOR LDP-70 X 2 UND

LENCO



PORTA ELECTRODO 500A AF-50

ELECTRO CONDUCTORES PERUANOS



CABLE 2/0 DE COBRE



4m

6m

ANTORCHA 4.5m FC 400

PROFAX



EURO

3/8"



PFX27TC38

1/2"



PFX27S50

5/8"



PFX27S62

3/4"



PFX27S75



LINER 0.8-1.2 mm 15' 44-3045-15

LINER 1.2-1.6 mm 15' 44-116-15

LINER 1.6-2.0 mm 15' 44-564-15

LINER NYLON 0.8-1.2 mm 15'
PARA ALUMINIO



0.8 mm, 17SLT-30



0.8 mm, 17ST-030



0.8 mm, 17S-30



PORTA TIP 57HD

1.0 mm, 17SLT-40

1.0 mm, 17ST-40

1.0 mm, 17S-40

1.2 mm, 17SLT-45

1.2 mm, 17ST-045

1.2 mm, 17S-45

1.6 mm, 17SLT-116

1.6 mm, 17ST-116

1.6 mm, 17S-116



SHOCK WASHER 17SW

SOPORTE Y SERVICIO TÉCNICO CALIFICADO



ASESÓRATE CON LOS EXPERTOS

Nuestro grupo de asesores especialistas están a tu disposición para asesorarte y brindarte equipos que cumplan con las exigencias que tu proyecto de soldadura requiere.



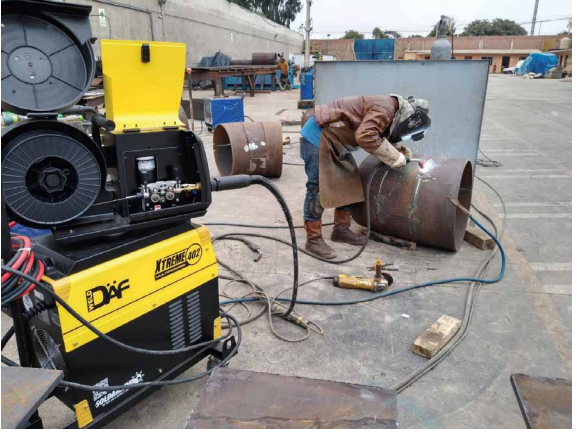
SERVICIO TÉCNICO CALIFICADO

Contamos con tres centros de servicio técnico especializados ubicados en el norte (Piura), centro (Lima) y sur (Arequipa), stock de repuestos y personal en constante capacitación.

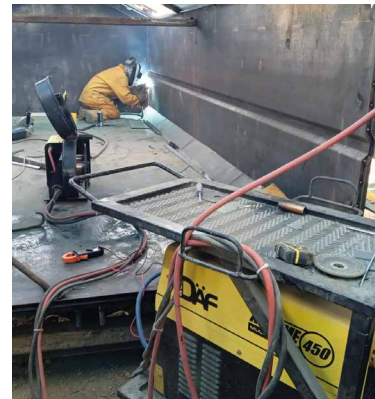


CONTRASTE DE PARÁMETROS

Brindamos el servicio de contraste de parámetros de soldadura bajo carga nominal en banco de pruebas y certificados de operatividad.



WELD DAF 20 AÑOS



WELD DÄF

SOLDAMUNDO 
de todo para soldar y cortar



www.soldamundoperu.com

LIMA
(01) 337 0737 / 337 0870
Av. Luis Braille 1227
Lima Cercado

AREQUIPA
(54) 347023
Cl. Palacios 302 Semi
Rural Pachacutec- Arequipa

PIURA
(073) 539204
Av. Cesar Vallejo Mz D
Lt45 Residencial Piura

 998 331 480

 soldamundoenlinea@soldamundoperu.com